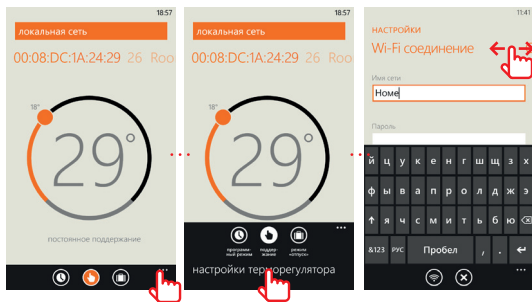


7

Зайдите в настройки Wi-Fi соединения.



## Быстрый старт

1

Установите терморегулятор согласно инструкции по монтажу.



8

Введите имя своей домашней сети и пароль. Нажмите «подключить». На терморегуляторе замигает зелёный светодиод («попытка подключения к сети Wi-Fi»).

9

Подождите пока прибор подключится к Вашей домашней сети (зелёный светодиод будет гореть постоянно в течение 3 секунд).

10

Выберите в настройках Wi-Fi сетей Вашего смартфона свою домашнюю сеть.

11

Запустите программу MCS 300 на Вашем смартфоне или планшете и выберите «Локальную сеть». Убедитесь, что терморегулятор появился в строке листинга.

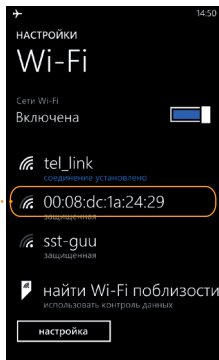
2

Нажмите два раза кнопку **default** на лицевой панели терморегулятора.



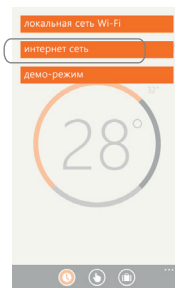
3

Зайдите в список Wi-Fi сетей Вашего смартфона и выберите сеть, соответствующую MAC адресу терморегулятора, указанного на лицевой панели.



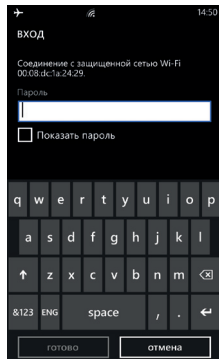
5

Запустите программу MCS 300 на Вашем смартфоне или планшете и выберите «Локальная сеть»



4

Введите пароль 1234567890.



6

**Параметры Wi-Fi сети** (их необходимо установить в настройках Вашего роутера)

Имя сети SSID:	любое (для работы с сетью по умолчанию MCS_default)
Пароль сети Wi-Fi:	любой (для работы с сетью по умолчанию 1234567890)
Режим беспроводной сети:	AUTO
Ширина канала:	40 МГц
Канал:	AUTO
Метод проверки подлинности:	WPA-AUTO-Personal (WPA/WPA2 Personal)*
Шифрование WPA:	AES

\* — терморегулятор MCS 300 поддерживает метод проверки подлинности WPA Personal